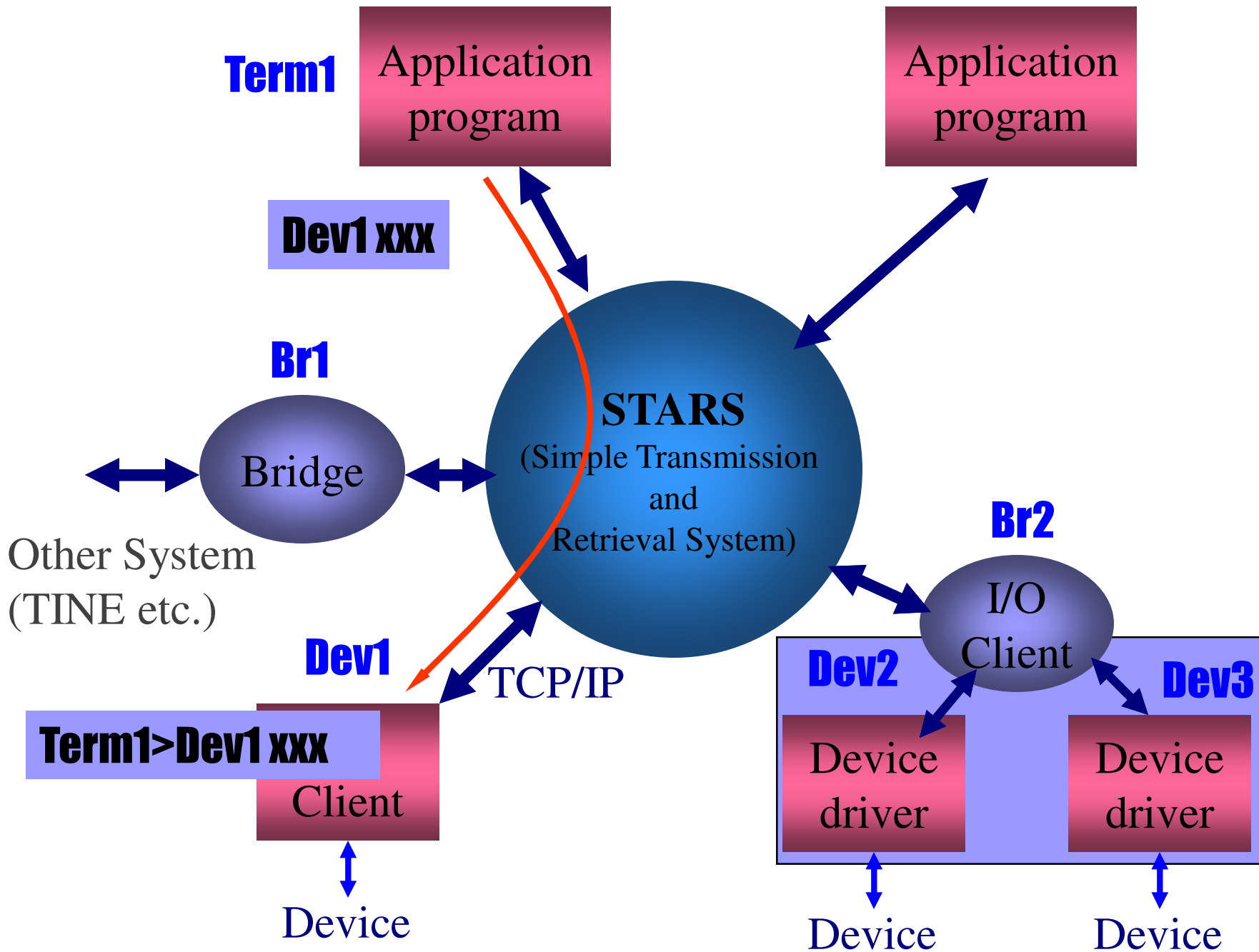




STARS .NET interface for Windows CE

Takashi Kosuge
High Energy Accelerator
Research Organization (KEK)





Sending Commands in STARS

NodeFrom>NodeTo Message

(My node name)

Omissible

Blank character

Messages

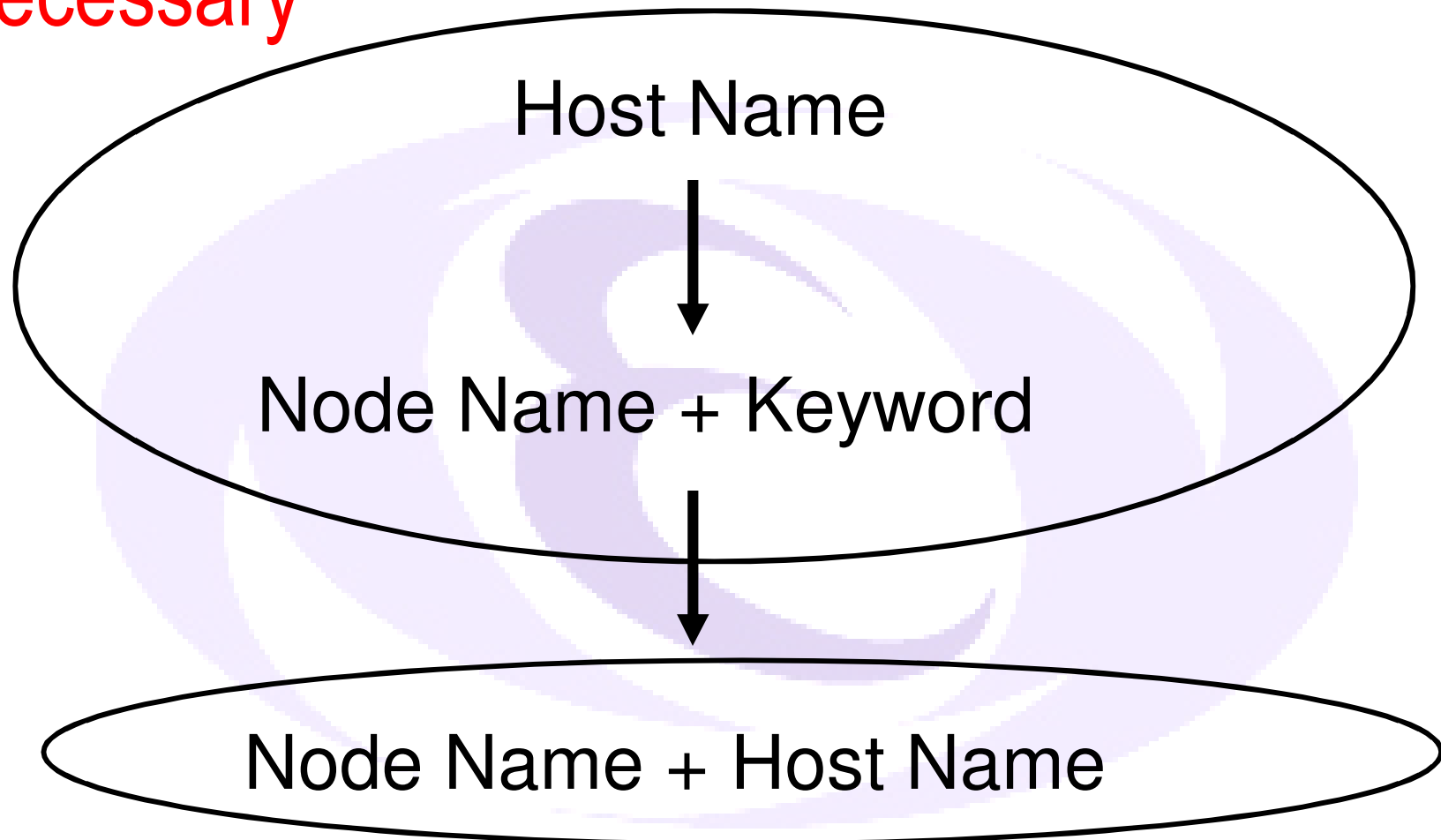
@Message : Reply

_Message : Event

Message : Command

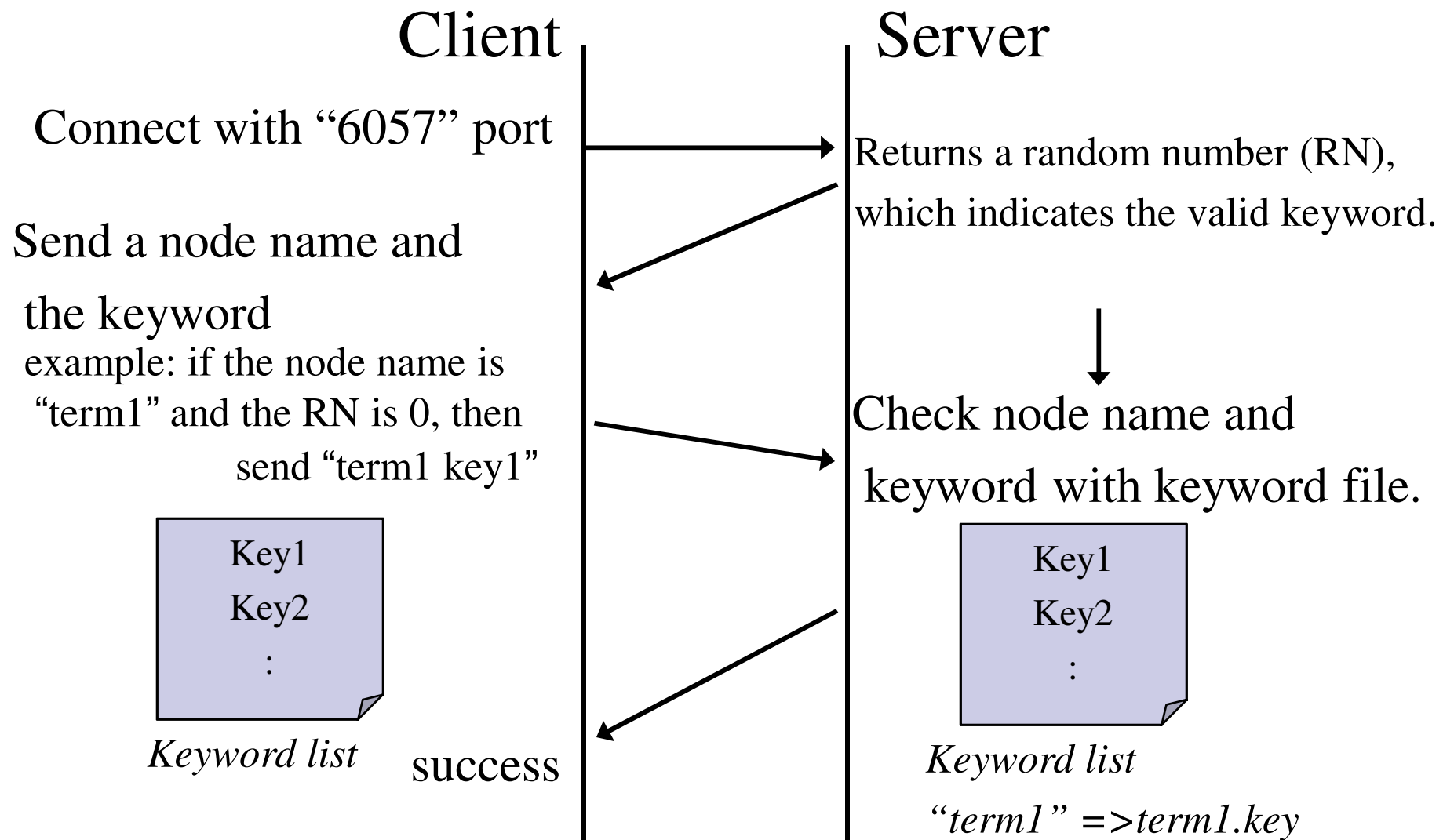
3-step certification

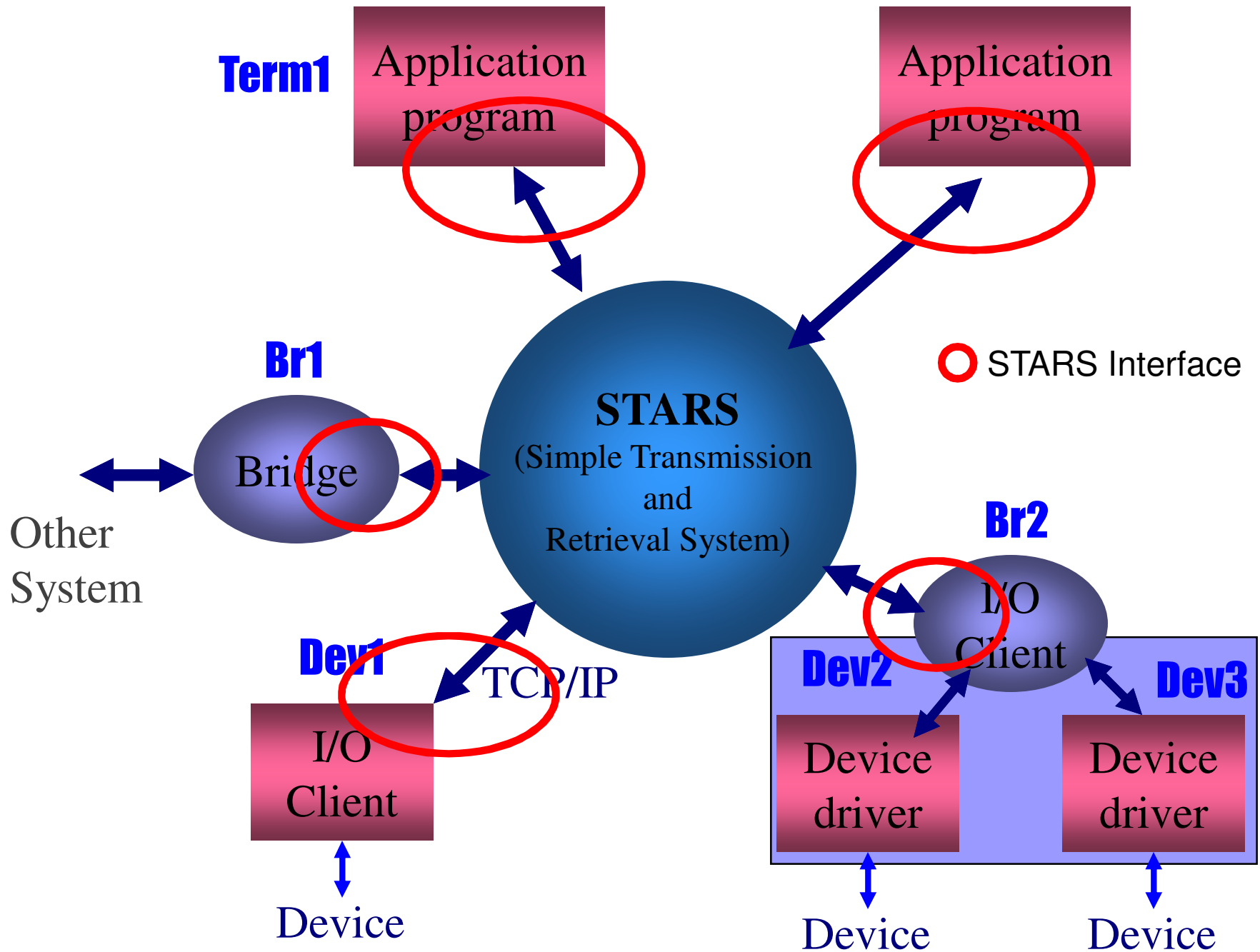
necessary

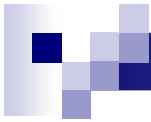


optional

Node Name and Keyword Certification









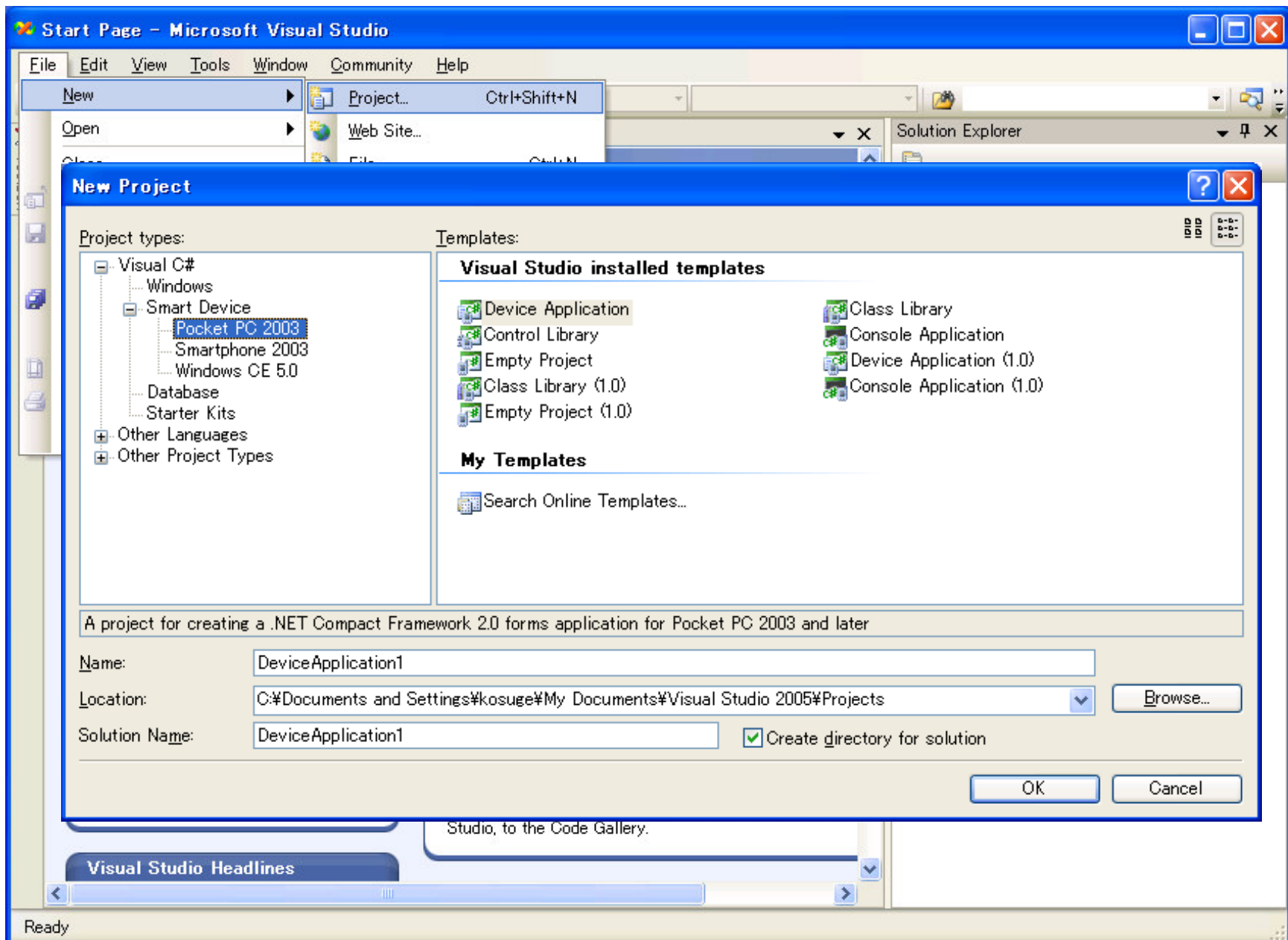
STARS Interface Libraries

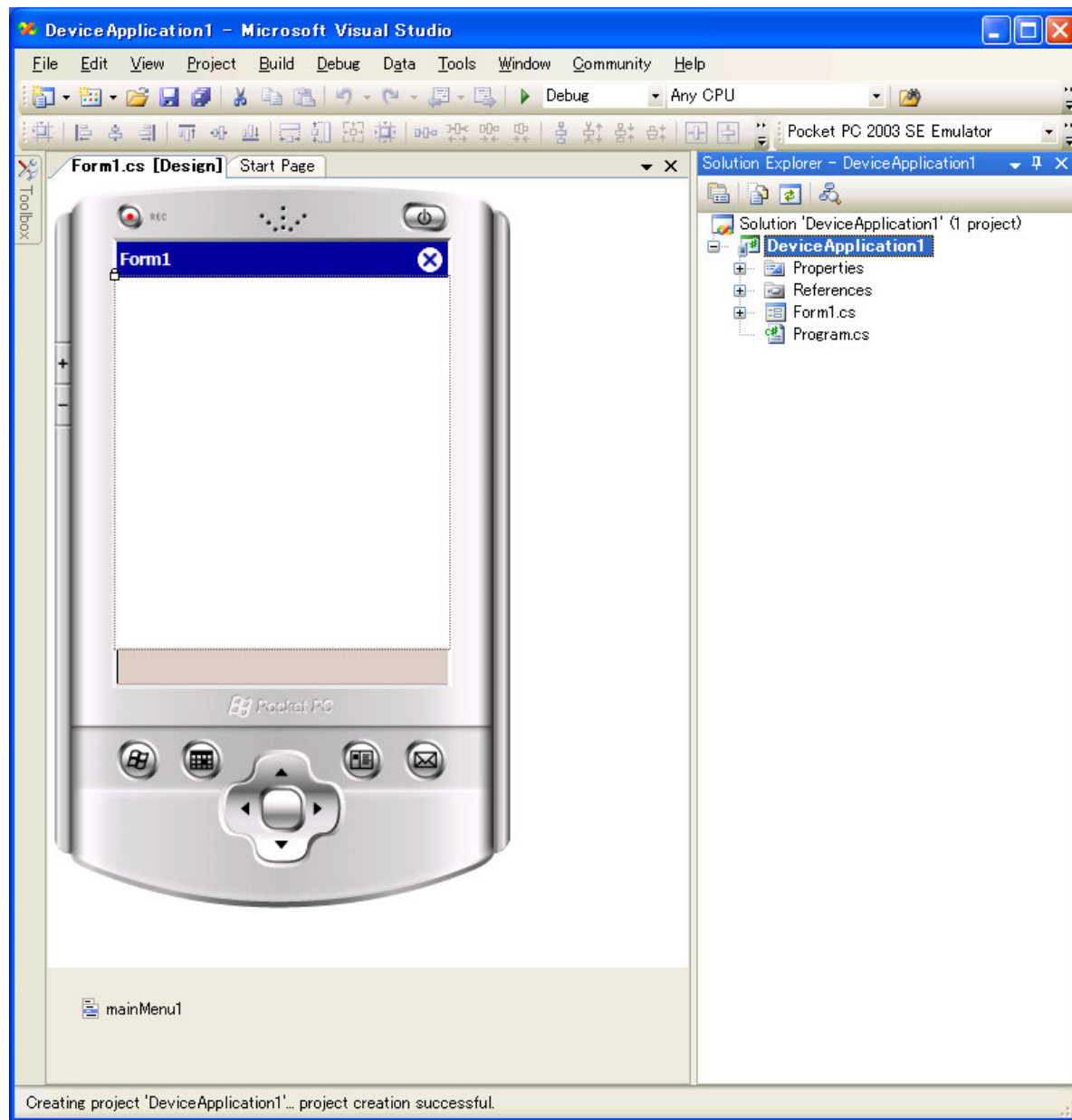
- Perl Module
- C Library
- Active X Control
- .NET Interface (works on Windows, Mono)
- .NET Interface for Windows CE

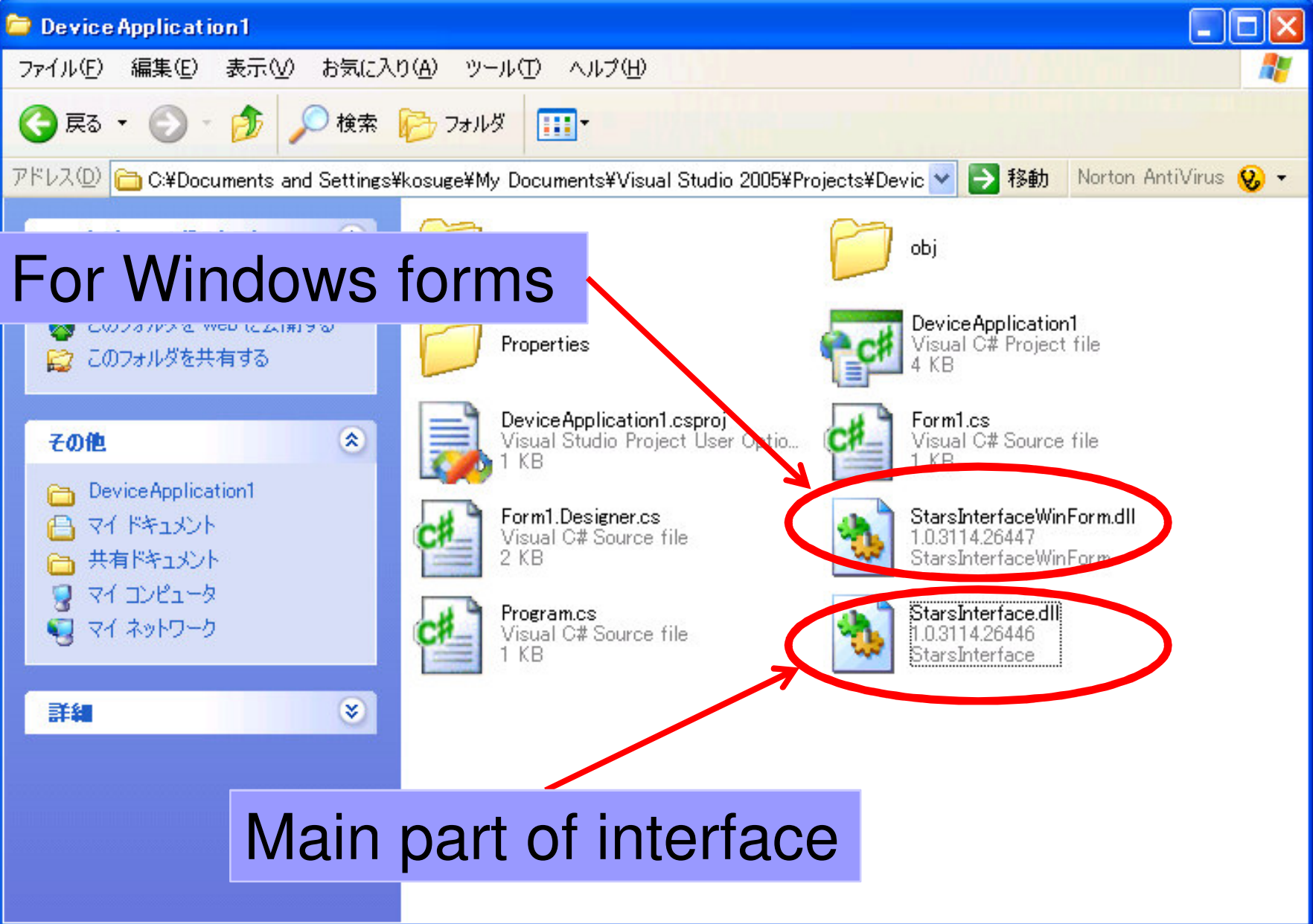


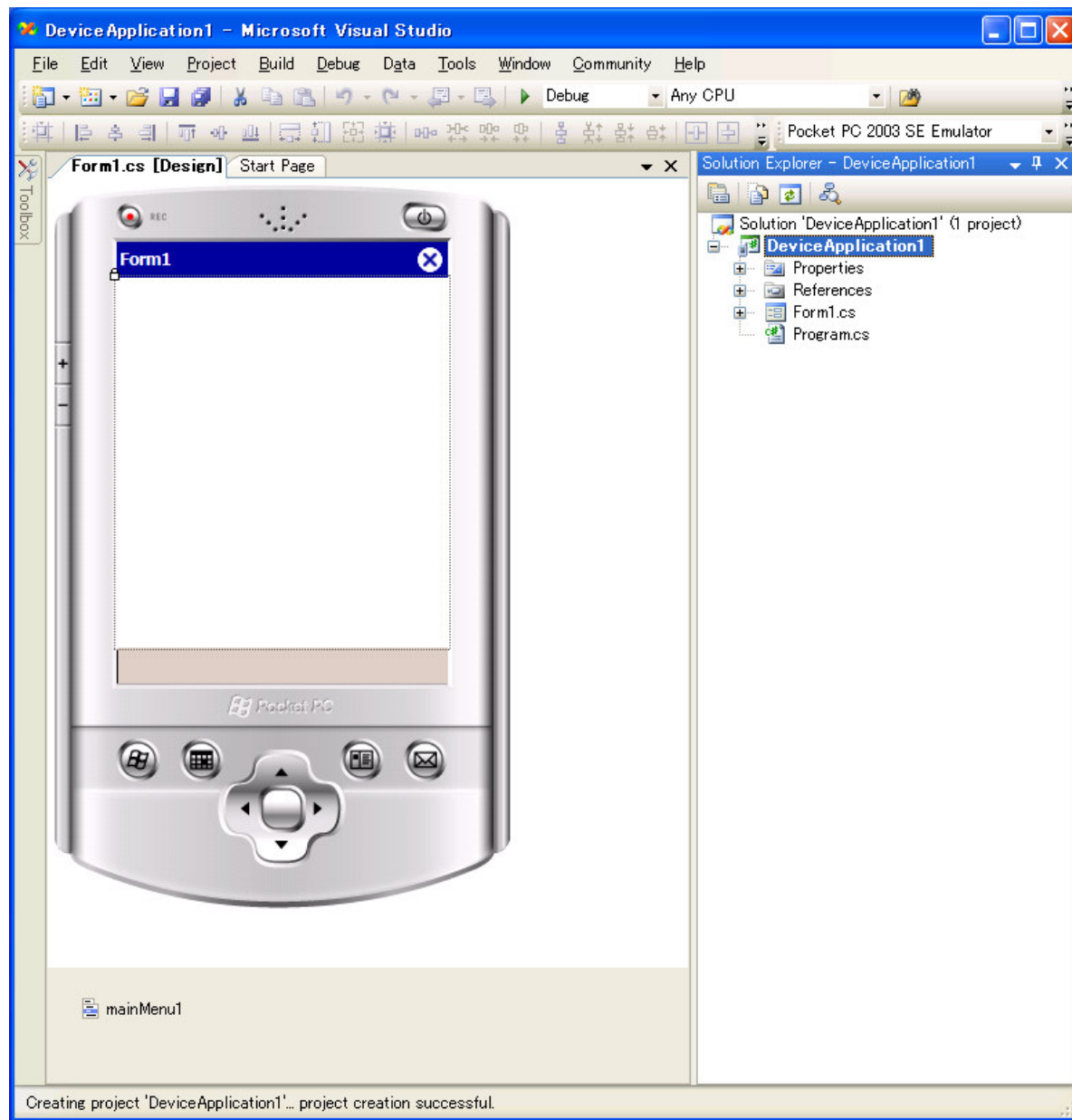
Development of STARS Client with STARS .NET Interface for Windows CE

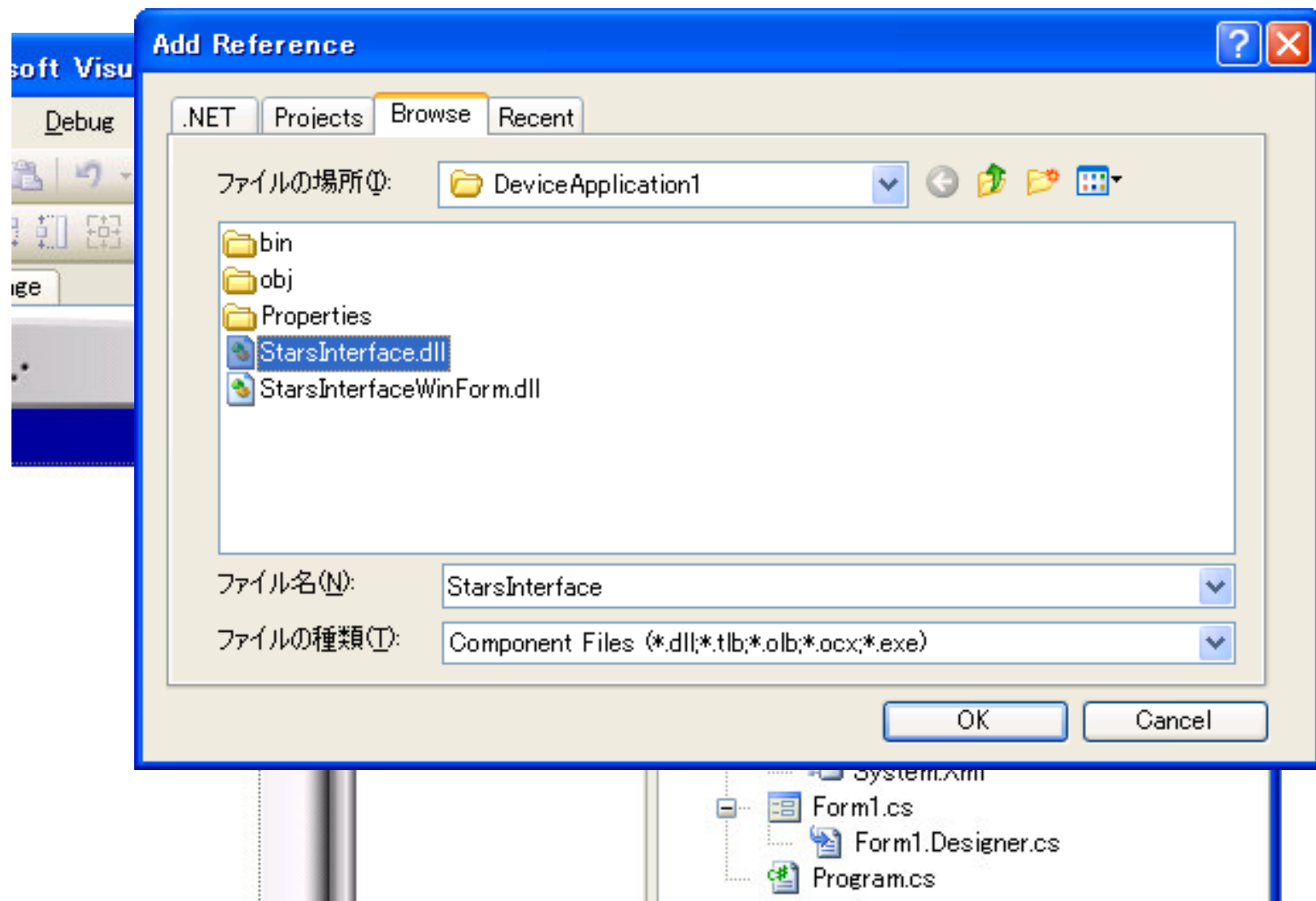












CEControlPanel - Microsoft Visual Studio

ファイル(F) 編集(E) 表示(V) リファクタ(R) プロジェクト(P) ビルド(B) デバッグ(D) データ(A) ツール(T) ウィンドウ(W) コミュニティ(C) ヘルプ(H)

Release Any CPU

Pocket PC 2003 SE エミュレータ

Form1.cs Form1.cs [デザイン]

CEControlPanel.Form1

```
using System;
using System.Collections.Generic;
using System.ComponentModel;
using System.Data;
using System.Drawing;
using System.Text;
using System.IO;
using System.Reflection;
using System.Windows.Forms;
using STARS;
using STARS.WinForms;

namespace CEControlPanel
{
    public partial class Form1 : Form
    {
        private StarsInterface stars;
        private StarsCbHandler cb;
        private StarsCbWinForm cbStars;

        private string myNodeName = "CEControlPanel";
        private bool isConnected = false;
        private string currentNodeName = "";

        public Form1()
        {
            InitializeComponent();
        }

        private void Form1_Load(object sender, EventArgs e)
        {
            string strAppDir = Path.GetDirectoryName(Application.ExecutablePath);
            stars = new StarsInterface(myNodeName, strAppDir);
        }
    }
}
```

using System.Reflection;
using System.Windows.Forms;
using STARS;
using STARS.WinForms;

namespace CEControlPanel
{
 {

private StarsInterface stars;
private StarsCbHandler cb;
private StarsCbWinForm cbStars;

private StarsInterface stars;
private StarsCbHandler cb;
private StarsCbWinForm cbStars;

アイテムが保存されました

14行 1列 1文字 挿入

53%

18:48

CEControlPanel - Microsoft Visual Studio

ファイル(F) 編集(E) 表示(V) リファクタ(R) プロジェクト(P) ビルド(B) デバッグ(D) データ(A) ツール(T) ウィンドウ(W) コミュニティ(C) ヘルプ(H)

Release Any CPU

Pocket PC 2003 SE エミュレータ

Form1.cs Form1.cs [デザイン]

CEControlPanel.Form1 stars

```
using System;
using System.Collections.Generic;
using System.ComponentModel;
using System.Data;
using System.Drawing;
using System.Text;
using System.IO;
using System.Reflection;
using System.Windows.Forms;
using STARS;

stars = new StarsInterface(myNodeName, "localhost", strAppDir + "\\1");

{
    private StarsIn
    private StarsCbH
    private StarsCbWin

    private string myNode
    private bool isConnect
    private string currentn

    public Form1()
    {
        InitializeComponent();
    }

    private void Form1_Load(object sender, EventArgs e)
    {
        string strAppDir = Path.GetDirectoryName(Assembly.GetExecutingAssembly().GetModules()[0].FullyQualifiedName);
        stars = new StarsInterface(myNodeName, "localhost", strAppDir + "\\1" + myNodeName + ".key");
    }
}
```

サーバーに接続しているかどうか
現在選択されているノード名。
この combo box の内容を接続した形で記憶。
コマンドを送信するために使用する。flgoff をする際にも活躍。

アイテムが保存されました

14 行 1 列 1 文字 挿入

Windows taskbar: kos..., MO..., pro..., 3 エ, CEC..., 無..., あ 般, CAPS KANA, 53%, 18:48

CEControlPanel - Microsoft Visual Studio

ファイル(F) 編集(E) 表示(V) リファクタ(R) プロジェクト(P) ビルド(B) デバッグ(D) データ(A) ツール(T) ウィンドウ(W) コミュニティ(C) ヘルプ(H)

Release Any CPU

Pocket PC 2003 SE エミュレータ

Form1.cs Form1.cs [デザイン]

CEControlPanel.Form1 stars

```
using System;
using System.Collections.Generic;
using System.ComponentModel;
using System.Data;
using System.Drawing;
using System.Text;
using System.IO;
using System.Reflection;
using System.Windows.Forms;
using STARS;
using STARS.WinForms;

namespace CEControlPanel
{
    public partial class Form1
    {
        private StarsIn
        private StarsCb
        private StarsCb

        private string
        private bool is
        private string

        public Form1()
        {
            InitializeComponent();
        }
    }
}
```

stars.Send("System hello.");
StarsMessage rt = stars.Receive();

接続した形で記憶。
送信するために使用する。flgoffをする際にも活躍。

stars.Send("System hello.");
StarsMessage rt = stars.Receive();

アイテムが保存されました

14行 1列 1文字 挿入

Windows taskbar: kos..., MO..., pro..., 3エ, CEC..., 無..., あ般, CAPS KANA, 53%, 18:48

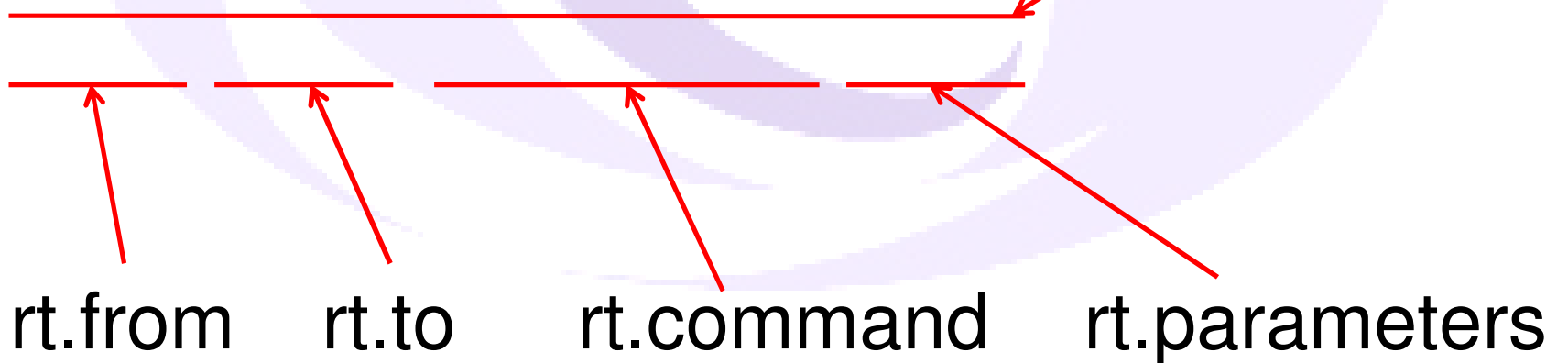
StarsMessage

```
stars.Send("Dev1 GetValue");  
StarsMessage rt = stars.Receive();
```

GUI1>Dev1 GetValue

Dev1>GUI1 @GetValue 0827

rt.allMessage



CEControlPanel - Microsoft Visual Studio

ファイル(F) 編集(E) 表示(V) リファクタ(R) プロジェクト(P) ビルド(B) デバッグ(D) データ(A) ツール(T) ウィンドウ(W) コミュニティ(C) ヘルプ(H)

Release Any CPU

Pocket PC 2003 SE エミュレータ

Form1.cs* Form1.cs [デザイン]*

CEControlPanel.Form1

```
private void Form1_Load(object sender, EventArgs e)
{
    string strAppDir = Path.GetDirectoryName(Application.ExecutablePath);
    stars = new StarsInterface(myNodeName, "local\\" + myNodeName + ".key");

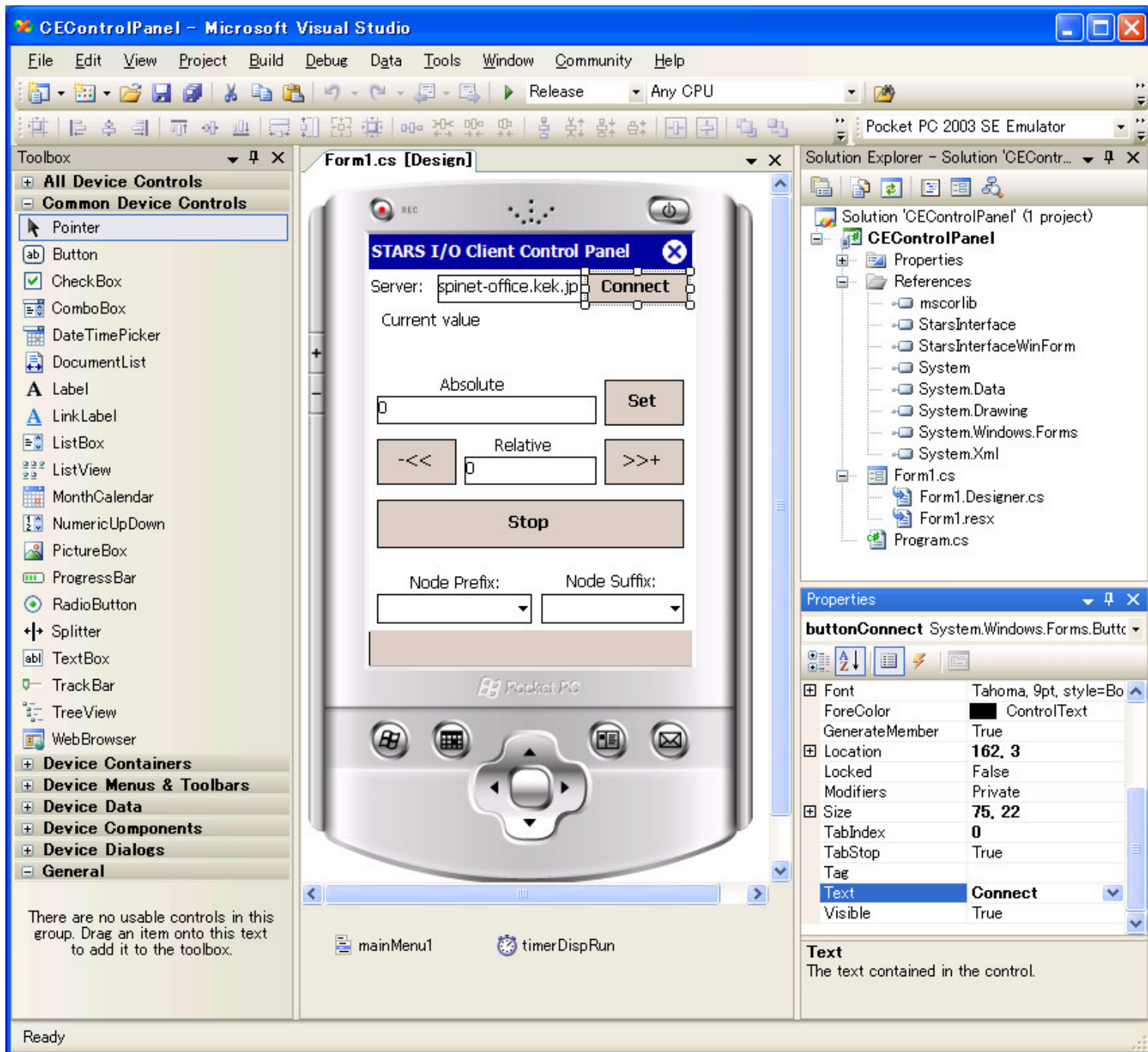
    cb = new StarsCbHandler(handler);
    cbStars = new StarsCbWinForm(this, stars);
}

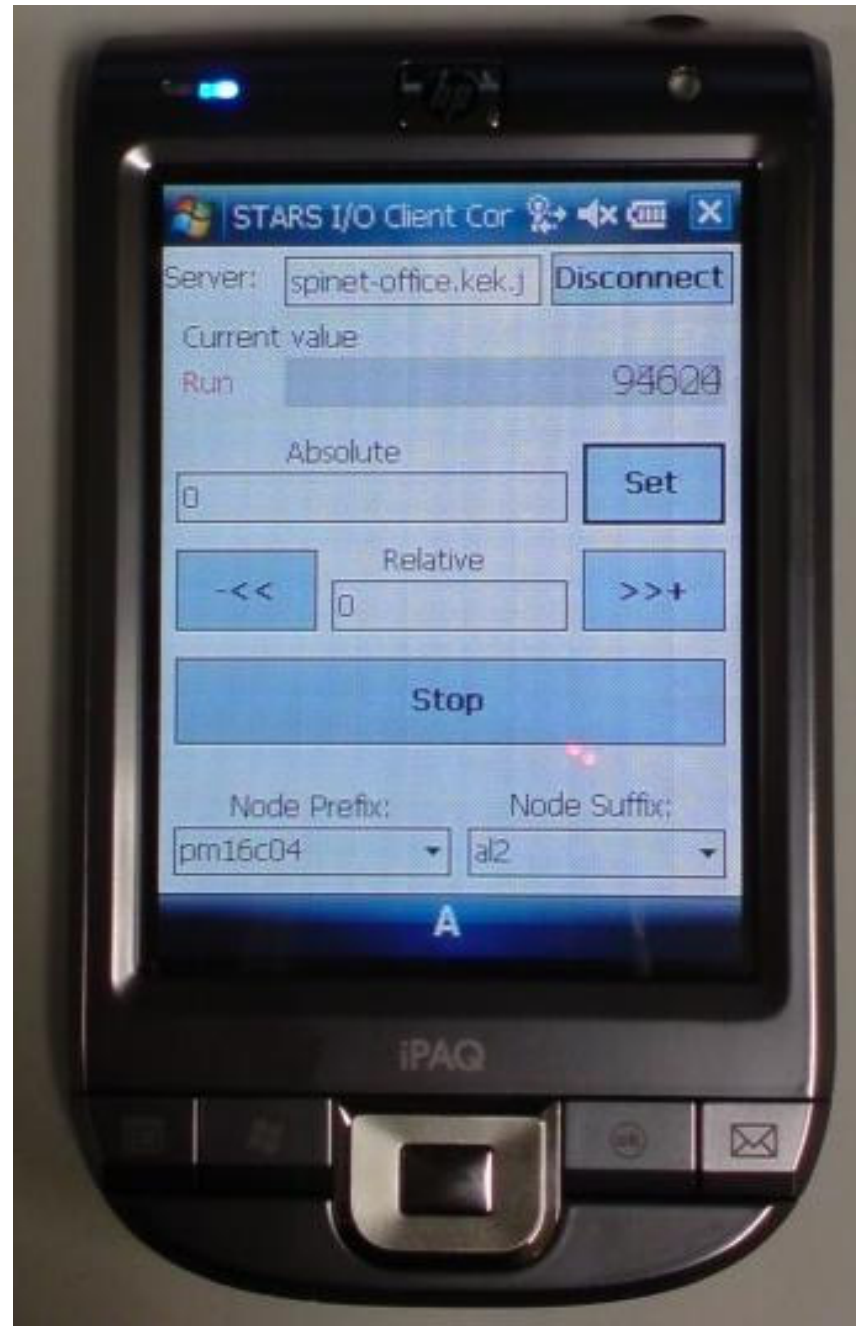
private void handler(object sender, STARS.StarsCbArgs ev)
{
    string[] nodes;
    switch(ev.command)
    {
        case "@listnodes":
            comboBoxPrefix.Items.Clear();
            nodes = ev.parameters.Split(' ');
            foreach(string lpv in nodes)
            {
                if((lpv != myNodeName) & (lpv != "Debugger"))
                {
                    comboBoxPrefix.Items.Add(lpv);
                }
            }
            break;

        case "@GetMotorList":
            nodes = ev.parameters.Split(' ');
            comboBoxSuffix.Items.Add("--None--");
            foreach (string lpv in nodes)
            {
                comboBoxSuffix.Items.Add(lpv);
            }
            break;
    }
}
```

67行 1列 1文字 挿入

11:31







I/O
Client

Wireless LAN

STARS
(Simple Transmission
and
Retrieval System)

Conclusion

- We have developed a STARS .NET interface for Windows CE and sufficiently validated its efficiency.
- With this novel interface, the Pocket PC is expected to emerge as a powerful STARS tool.

<http://stars.kek.jp/>

